

Remplacement du coude d'échappement (2022)

Dossier technique de Thoè **gratuit**
Partage d'expérience



À mes fils Éric-Gérald et Marc-Philippe

© Copyright Pierre Lang 2022

Ce livre est soumis aux législations sur les droits d'auteur.

Tous droits réservés pour tous pays.

Éditeur responsable : Pierre Lang, Avenue Clémentine 10, B-1190 Bruxelles

www.thoe.be

Sommaire

<u>Conditions d'utilisation</u>	4
<u>Droit d'utilisation limité de ce livre électronique</u>	4
<u>Format</u>	4
<u>Acceptation</u>	4
<u>Liens Internet</u>	4
<u>Remplacement du coude d'échappent (Volvo Penta MD2040, etc.)</u>	5
<u>Achat</u>	5
<u>Outillage</u>	5
<u>Démontage</u>	6
<u>Préparation</u>	6
<u>Démontage du coude</u>	6

Conditions d'utilisation

Les Dossiers techniques de Thoè gratuits ou payants NE SONT PAS DES GUIDES DE NAVIGATION.

Les informations concernant la navigation qui pourraient s'y trouver sont à considérer comme une expérience vécue par l'auteur avec toutes les erreurs de perception et les aléas favorables ou défavorables que cela peut comporter. L'auteur ne pourrait en aucun cas être tenu responsable de l'utilisation qui serait faite des informations que ces livres contiennent. Si le lecteur utilise une information quelconque de ces ouvrages pour naviguer, il le fait à ses propres risques et périls et assume l'entière responsabilité pour les dommages et blessures éventuels causés aux biens et aux personnes.

Droit d'utilisation limité de ce livre électronique

- **Présentation.** Le livre est disponible sous forme électronique (appelé « eBook »). Il est diffusé sous forme téléchargeable.
- **Copyright © Pierre Lang 2016-2019.** Tous droits réservés (textes, photographies et illustrations).
- **Droits d'auteur.** Comme tout livre écrit par un auteur et publié par un éditeur, cet eBook est protégé par les législations nationales, européennes et internationales en vigueur sur les droits d'auteurs. Vous ne pouvez ni copier ni modifier le contenu de cet eBook.
- **Transmission limitée.** Vous pouvez transférer cet eBook à un tiers, mais vous pouvez communiquer l'adresse Internet (URL) de la page de téléchargement du site de Thoè (www.thoe.be).

Format

La version PDF des eBooks de Thoè sont édités au format 21 x 21 cm. Ils peuvent être imprimés sur papier A4, *recto verso*. Après impression, il est possible de rogner les bas de page de façon à obtenir le format de base.

Acceptation

En ouvrant les fichiers eBooks et en les lisant, vous marquez votre accord avec les conditions d'utilisation reprises ci-dessus.

Liens Internet

- Le présent eBook est [téléchargeable \(www.thoe.be/eBook\)](http://www.thoe.be/eBook) dans des formats tels que PDF.
- Voir aussi les autres « [Dossiers techniques de Thoè](#) »

Remplacement du coude d'échappement (Volvo Penta MD2040, etc.)

Achat

Le coude d'échappement de ce moteur est le même que pour une impressionnante série de moteurs. La pièce d'origine Volvo Penta est très chère (plus de 400 €). On peut la trouver pour 210 € sur le site de Nautipieces (Dunkerque)

- <https://nautipieces.fr/fr/coude-echappement-joints-moteur-volvo-penta/2010-MAR906-coude-echappement-adaptable-moteur-diesel-volvo-penta-D1-D2-861906-21190094-135616660.html>
- Moteurs compatibles (selon Nautipieces) : MD2010A, MD2020A, MD2030A, MD2040A, MD2010B, MD2020B, MD2030B, MD2040B, MD2010-C, MD2010-D, MD2020-C, MD2020-D, MD2030-C, MD2030-D, MD2040-C, MD2040-D, D1-13, D1-13B, D1-20, D1-20B, D1-30, D1-30B, D2-40, D2-40B, D1-13F, D1-20F, D1-30F, D2-40F
- Références équivalentes (selon Nautipieces) :
VOLVO PENTA 21190094 / 861906 / 861907
PERKINS 135616660
SEDILMARE SED3090900

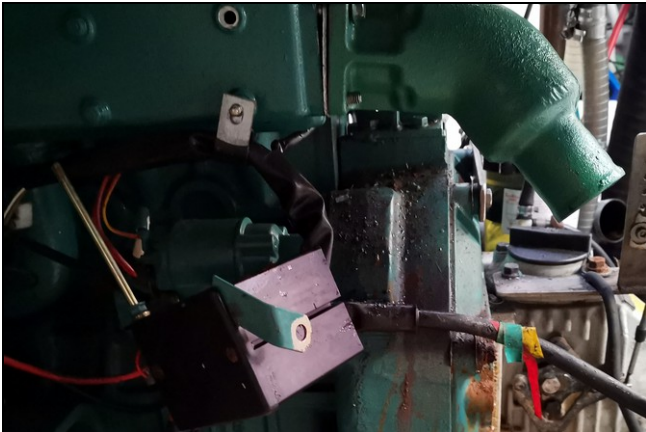
Outillage



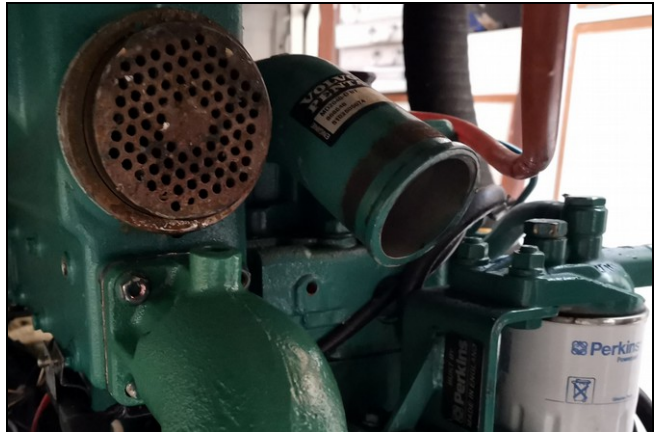
- Clef plate de 10 mm (démontage du boîtier électronique).
- Clef plate de 12 mm (démontage du coude).
- Clef à douille de 12 mm avec un ou deux embouts de rallonge. Il faut les douilles de petit modèle, car ce sont les seules qui peuvent attraper les écrous. Les autres sont trop volumineuses.
- Un outil pour prolonger le bras de la clef, car l'effort est important pour desserrer les écrous.
- Si nécessaire, un petit chalumeau à gaz pour chauffer un écrou récalcitrant.

- Essuie-tout.

Démontage



Le boîtier électronique a été déposé



Le joint de l'échangeur a été déposé

Préparation

- Déposer le filtre à air, pour plus de clarté.
- Déposer le joint de l'échangeur du circuit de refroidissement. Cela évite de le brûler s'il faut chauffer les écrous. Sinon, il peut venir plus tard avec le coude.
- Retirer le tuyau qui relie le coude à la ligne d'échappement.

Démontage du coude

Il y a quatre écrous. Supposons que l'on regarde le coude face à soi.

- L'**écrou en haut à gauche** retient le boîtier électronique. Celui-ci est également tenu par deux écrous M10 à l'avant.
- Commencer par dévisser cet écrou. S'il ne vient pas à froid, essayer en le chauffant.
- Les **écrous de droite** peuvent être démontés avec la clef à douille.
- L'**écrou en bas à droite** ne peut être dévissé qu'avec la clef plate après avoir déposé le boîtier électronique.